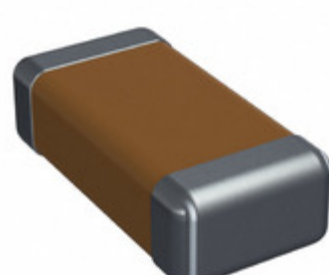


1206VC153KAT2A



Part Number: [1206VC153KAT2A](#)

Výrobce: [AVX Corporation](#)

Popis: CAP CER 0.015UF 250V X7R 1206

Datový list: [Ceramic Chip Capacitor Catalog](#)
[X7R Dielectric Capacitor Series](#)

RoHS Status: Bez olova / V souladu RoHS

Ship From: Hong Kong

Shipment Way: DHL/Fedex/TNT/UPS/EMS

Obrázky jsou pouze orientační.

Podrobné informace o produktu naleznete v části Technické údaje produktu.

Koupit 1206VC153KAT2A s důvěrou od Component-World.HK, 1 rok záruka

[Request For Quotation](#)

PARAMETR PRODUKTU

Part Number	1206VC153KAT2A	Výrobce	AVX Corporation
Popis	CAP CER 0.015UF 250V X7R 1206	Stav volného vedení / RoHS	Bez olova / V souladu RoHS
Dostupné množství	749114 pcs	Datový list	Ceramic Chip Capacitor Catalog X7R Dielectric Capacitor Series
Kategorie	Kondenzátory	Napětí - Jmenovitá	250V
Tolerance	±10%	Tloušťka (Max)	0.037" (0.94mm)
teplotní koeficient	X7R	Velikost / Rozměry	0.126" L x 0.063" W (3.20mm x 1.60mm)
Série	-	hodnocení	-
Obal	Tape & Reel (TR)	Paket / krabice	1206 (3216 Metric)
Provozní teplota	-55°C ~ 125°C	Typ montáže	Surface Mount, MLCC
Úroveň citlivosti na vlhkost (MSL)	1 (Unlimited)	Výrobní standardní doba výroby	20 Weeks
Lead Style	-	Rozestup vývodů	-
Stav volného vedení / RoHS	Lead free / RoHS Compliant	Výška - Sedící (Max)	-
Funkce	-	Detailní popis	0.015µF ±10% 250V Ceramic Capacitor X7R 1206 (3216 Metric)
kapacitní	0.015µF	Aplikace	General Purpose

Component-World.com je spolehlivý distributor elektronických součástek. Specializujeme se na všechny elektronické komponenty řady AVX Corporation. Máme 749114 kusy AVX Corporation 1206VC153KAT2A na skladě dostupných. Vyžádejte si citát z distributora součástí elektroniky na Component-World.com, náš prodejní tým vás bude kontaktovat do 24 hodin.

RFQ Email: info@Components-World.com

SOUVISEJÍCÍ PRODUKTY

	Část#: 1206VC202JAT2A Popis: CAP CER 2000PF 250V X7R 1206	Výrobci: AVX Corporation	Dotaz
	Část#: 1206VC563JAT2A Popis: CAP CER 0.056UF 250V X7R 1206	Výrobci: AVX Corporation	Dotaz
	Část#: 1206VC104KAT2A Popis: CAP CER 0.1UF 250V X7R 1206	Výrobci: AVX Corporation	Dotaz
	Část#: 1206VC472JAT2A Popis: CAP CER 4700PF 250V X7R 1206	Výrobci: AVX Corporation	Dotaz
	Část#: 1206VC223KAT2A Popis: CAP CER 0.022UF 250V X7R 1206	Výrobci: AVX Corporation	Dotaz
	Část#: 1206SFV6.30FM/032-2 Popis: FUSE BOARD MOUNT 6.3A 32VDC 1206	Výrobci: Hamlin / Littelfuse	Dotaz
	Část#: 1206VC472KAT2A Popis: CAP CER 4700PF 250V X7R 1206	Výrobci: AVX Corporation	Dotaz
	Část#: 1206SFV7.00FM/032-2 Popis: FUSE BOARD MOUNT 7A 32VDC 1206	Výrobci: Hamlin / Littelfuse	Dotaz
	Část#: 1206SFV4.00FM/065-2 Popis: FUSE BOARD MOUNT 4A 65VDC 1206	Výrobci: Hamlin / Littelfuse	Dotaz
	Část#: 1206VC273KAT2A Popis: CAP CER 0.027UF 250V X7R 1206	Výrobci: AVX Corporation	Dotaz
	Část#: 1206SFV8.00FM/032-2 Popis: FUSE BOARD MOUNT 8A 32VDC 1206	Výrobci: Hamlin / Littelfuse	Dotaz
	Část#: 1206VC101JAT2A Popis: CAP CER 100PF 250V X7R 1206	Výrobci: AVX Corporation	Dotaz
	Část#: 1206SFV3.50FM/065-2 Popis: FUSE BOARD MOUNT 3.5A 65VDC 1206	Výrobci: Hamlin / Littelfuse	Dotaz
	Část#: 1206VC473KAT2A Popis: CAP CER 0.047UF 250V X7R 1206	Výrobci: AVX Corporation	Dotaz
	Část#: 1206VC333KAT2A Popis: CAP CER 0.033UF 250V X7R 1206	Výrobci: AVX Corporation	Dotaz
	Část#: 1206VC273JAT2A Popis: CAP CER 0.027UF 250V X7R 1206	Výrobci: AVX Corporation	Dotaz
	Část#: 1206SFV5.00FM/032-2 Popis: FUSE BOARD MOUNT 5A 32VDC 1206	Výrobci: Hamlin / Littelfuse	Dotaz
	Část#: 1206VC473MAT2A Popis: CAP CER 0.047UF 250V X7R 1206	Výrobci: AVX Corporation	Dotaz
	Část#: 1206VC104MAT2A Popis: CAP CER 0.1UF 250V X7R 1206	Výrobci: AVX Corporation	Dotaz
	Část#: 1206VC103KAT2A Popis: CAP CER 10000PF 250V X7R 1206	Výrobci: AVX Corporation	Dotaz

Související klíčová slova pro 1206VC153KAT2A

AVX Corporation 1206VC153KAT2A.	1206VC153KAT2A distributor	1206VC153KAT2A dodavatel	1206VC153KAT2A Cena
1206VC153KAT2A Stáhnout datasheet.	1206VC153KAT2A Datasheet.	1206VC153KAT2A Stock.	koupit 1206VC153KAT2A.
AVX Corporation 1206VC153KAT2A.	AVX Corporation [MIL] 1206VC153KAT2A.		